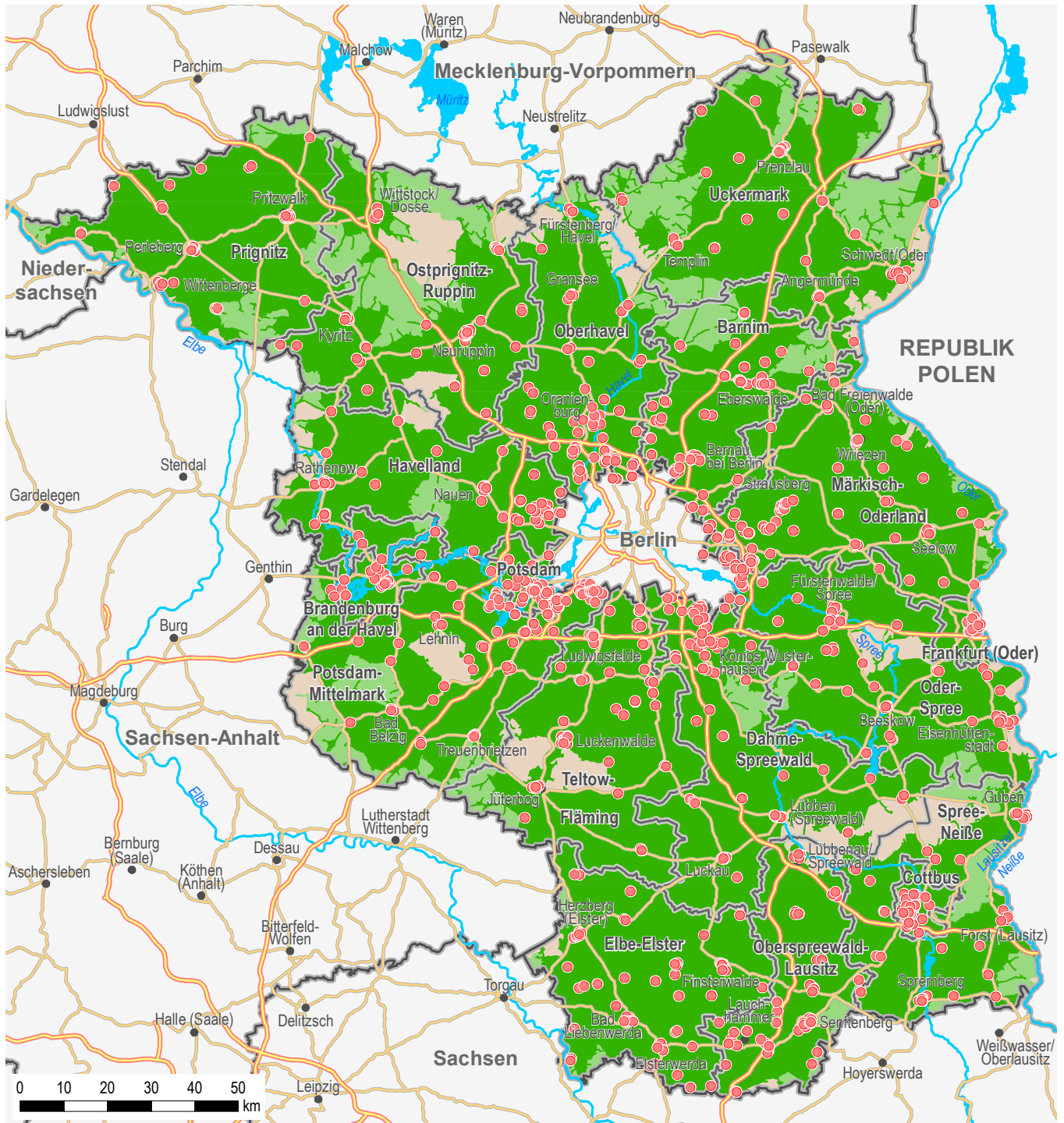


Ambulante Versorgung im Land Brandenburg

Hausärzte - zeitliche Erreichbarkeit mit PKW



Ambulante Versorgung

- Hausarzt/-ärztin

Reisezeit PKW erreichte Einwohner

bis 15 min	99,2 %
bis 30 min	99,8 %

wenig bis nicht besiedelte Gebiete
(insbes. Truppenübungsplätze,
wasser- oder waldgeprägte
Gebiete)

Berechnung der Erreichbarkeit unter Berücksichtigung von ambulanten Standorten im Nachbarbundesland Berlin.
Analysedatum: November 2018

Quellen:
KV Brandenburg 2017, KV Berlin 2017
Amt für Statistik Berlin-Brandenburg, Zensus 2011
OpenStreetMap, ODbL 1.0 2018,
Targomo GmbH 2018
Karte: LGB © GeoBasis-DE/LGB Februar 2019