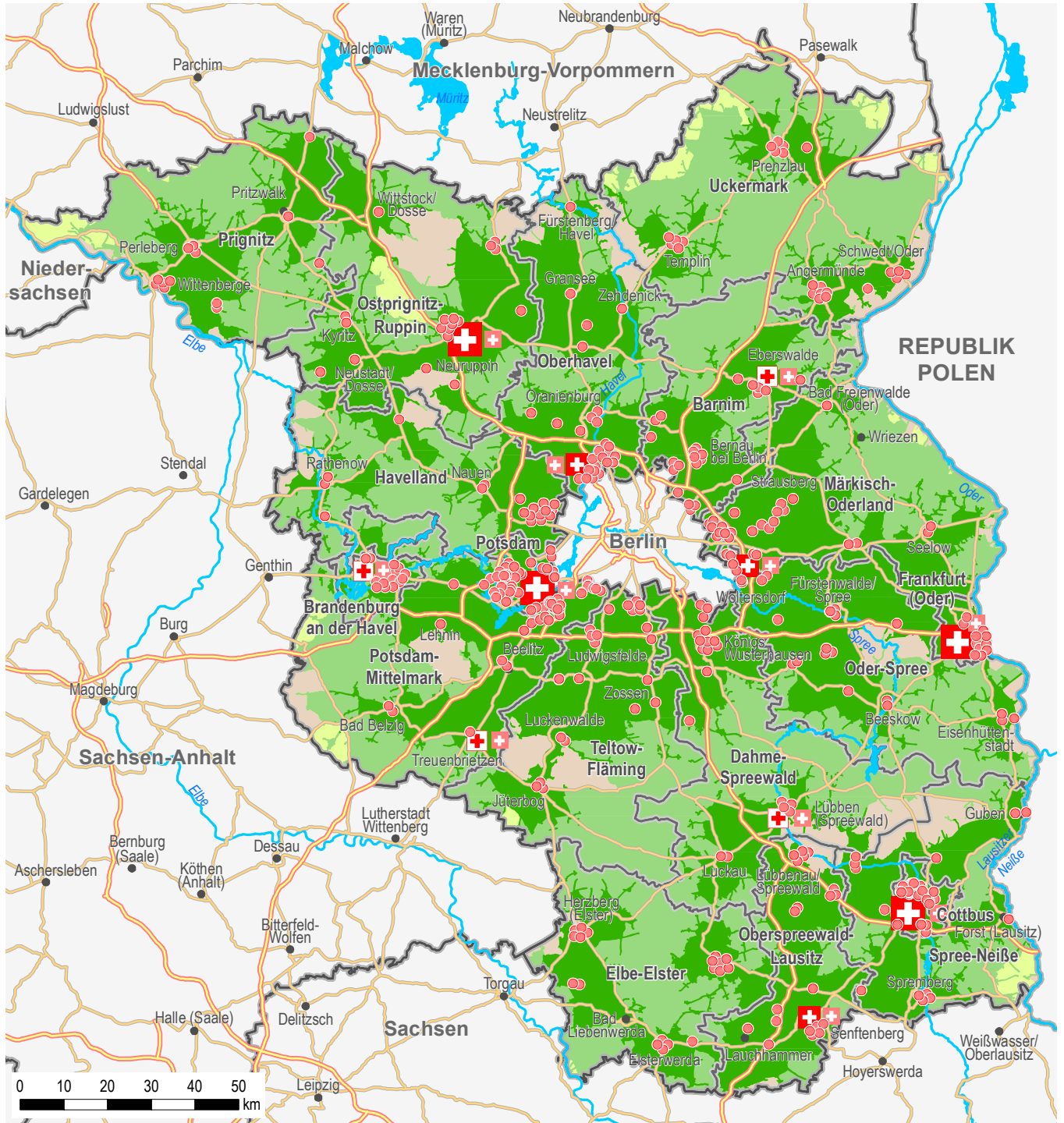



Ambulante und stationäre Versorgung im Land Brandenburg

Psychotherapie/Psychosomatische Medizin - zeitliche Erreichbarkeit mit PKW



Ambulante Versorgung

 Psychotherapeut/-
therapeutin*

Stationäre Versorgung

Psychosomatische Medizin



Schwerpunktversorgung



andere Versorgung




Fachkrankenhaus



Tagesklinik

Reisezeit PKW	erreichte Einwohner
bis 15 min	92,0 %
bis 30 min	99,7 %
bis 60 min	99,8 %

Berechnung der Erreichbarkeit unter Berücksichtigung von stationären Standorten in den Nachbarbundesländern BE, MV, SN, ST, NI und von ambulanten Standorten in BE.
Analysedatum: November 2018

 wenig bis nicht besiedelte Gebiete
(insbes. Truppenübungsplätze,
wald- und wassergeprägte
Gebiete)

*ärztliche und psychologische Psychotherapeuten
und Kinder- und Jugendlichenpsychotherapeuten

Quellen:
MASGF Brandenburg 2018
KV Brandenburg 2017, KV Berlin 2017
Krankenhaupläne der Länder: BB 2016, BE 2016, MV 2016,
SN 2016, ST 2014, NI (Capie-Elbe-Jeetzel Klinik Dannenberg) 2017
Amt für Statistik Berlin-Brandenburg Zensus 2011
OpenStreetMap, ODbL 1.0 2018,
Targomo GmbH 2018
Karte: LGB © GeoBasis-De/LGB Februar 2019