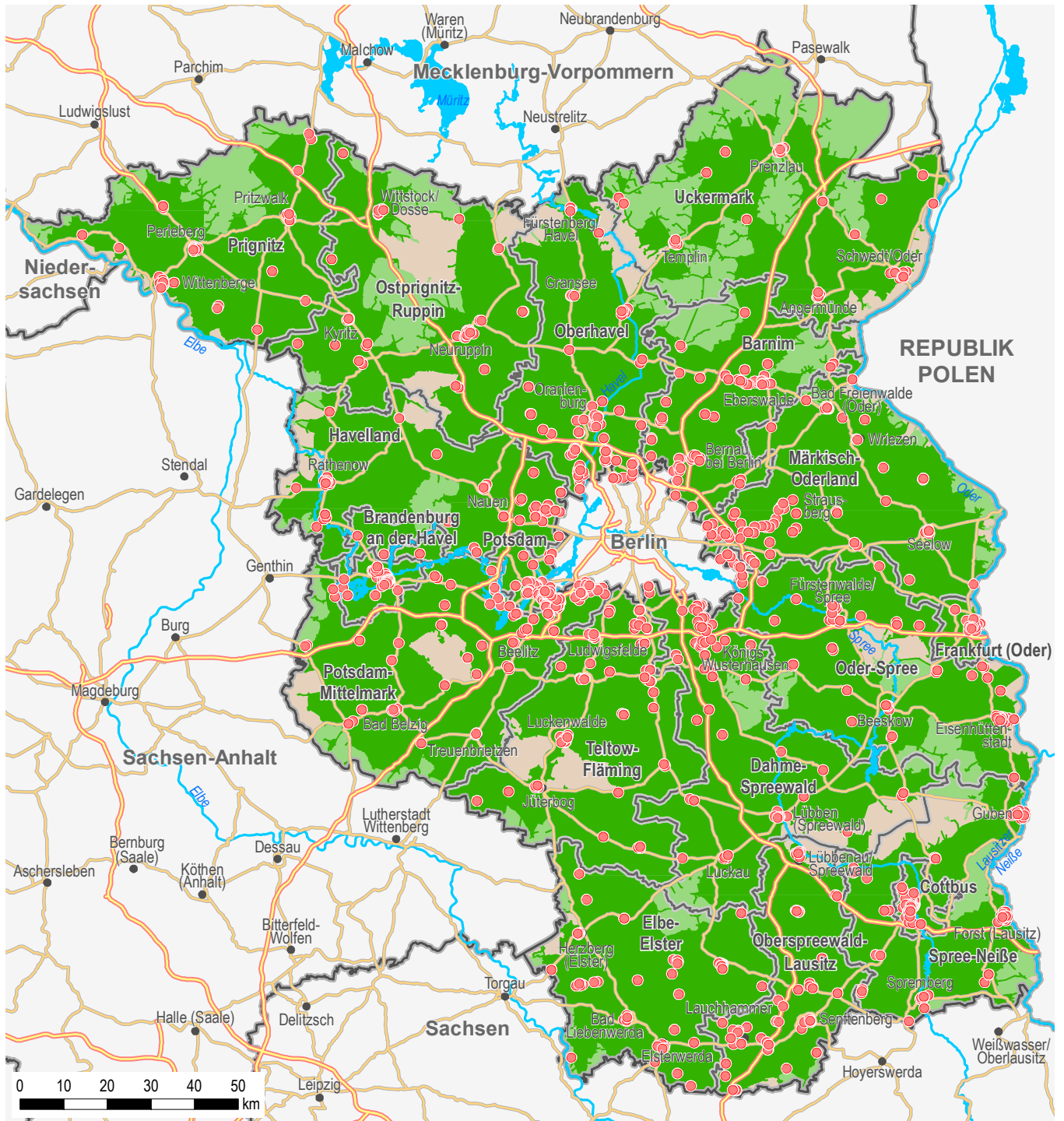


## Ambulante Versorgung im Land Brandenburg

### Zahnärzte - zeitliche Erreichbarkeit mit PKW



#### Ambulante Versorgung

- Zahnarzt/-ärztin

Reisezeit PKW	erreichte Einwohner
bis 15 min	98,8 %
bis 30 min	99,8 %

wenig bis nicht besiedelte Gebiete  
(insbes. Truppenübungsplätze,  
wasser- oder waldgeprägte  
Gebiete)

Quellen:  
KZV Brandenburg 2017  
Amt für Statistik Berlin-Brandenburg, Zensus 2011  
OpenStreetMap, ODbL 1.0 2018,  
Targomo GmbH 2018  
Karte: LGB © GeoBasis-DE/LGB Februar 2019

Analysedatum: November 2018